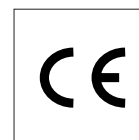
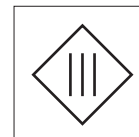
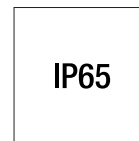
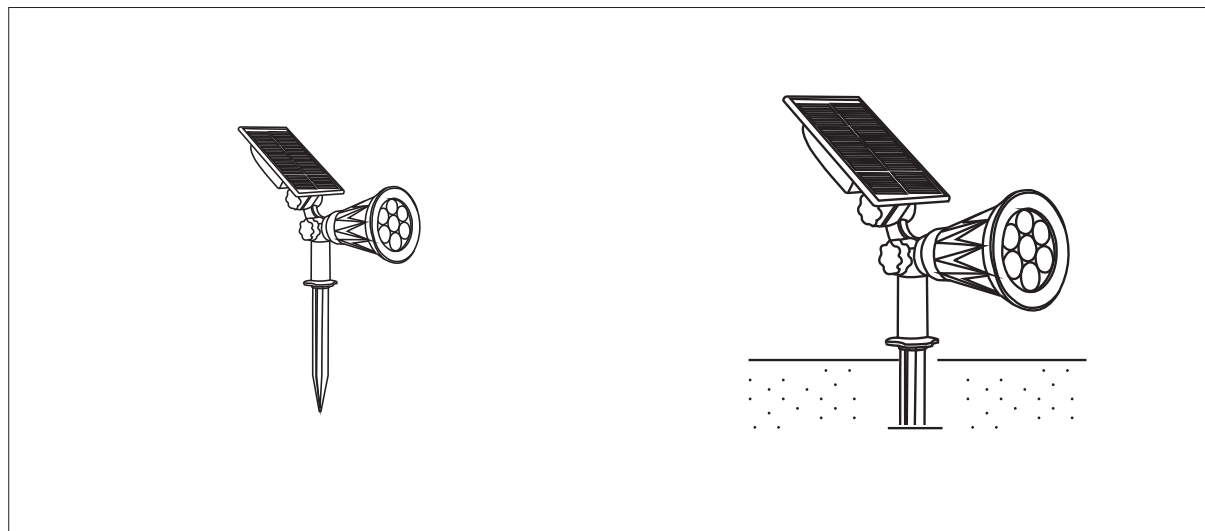


SPOT SUR PIQUET SÉRIE SPIKY

SOLAIRE | CRÉPUSCULAIRE

IMPORTANT: Avant installation, lire attentivement les instructions. Conserver précieusement cette notice.



2 MODES	PANNEAU SOLAIRE	TEMPS D'ALLUMAGE
270lm 80lm	5V 2W	DE 8H à 12H

Réf. Arlux	Puissance	Flux Lumineux	Température de Couleur	IRC	Type Batterie	Finition	Dimensions
500532	4W	270lm	3000K	>80	Li-ion 18650 3.7 V - 2000mAh	Noir	(H)479x(I)94x(P)105mm

1) PRECAUTIONS D'UTILISATION

- Les diodes électroluminescentes ne sont pas remplaçables. En fin de vie de celles-ci, veuillez rapporter le produit à la déchetterie communale ou à un centre de recyclage.
- Ne pas regarder directement la source lumineuse.
- Avant utilisation, s'assurer que le produit n'a pas été endommagé. Si une détérioration est constatée, ne pas utiliser le produit (se renseigner sur le point de vente).
- L'autonomie du luminaire dépend de l'emplacement d'installation (exposition au soleil et à la lumière). L'autonomie peut aussi varier en fonction des conditions climatiques, ou de la saison (autonomie réduite en hiver).
- Le panneau solaire doit être installé dans un emplacement exposé à un ensoleillement direct. Toute ombre ou corps empêchant l'exposition du soleil sur le panneau solaire compromettent la bonne charge de la batterie.

- Veiller à ce que le panneau solaire soit maintenu propre. Toute impureté entraîne une réduction de son efficacité.
- Ne pas démonter ou modifier la batterie.
- Ne pas jeter la batterie ou le produit complet au feu.
- Pour le remplacement de la batterie, utiliser une batterie de même caractéristiques (Lithium-ion, type 18650, 3.7V).
- Indice de protection IP65 (projecteurs sans détecteur):
 - 1er chiffre: protégé contre toute infiltration de poussières
 - 2ème chiffre: protégé contre les jets d'eau de toutes directions

2) INFORMATIONS GÉNÉRALES

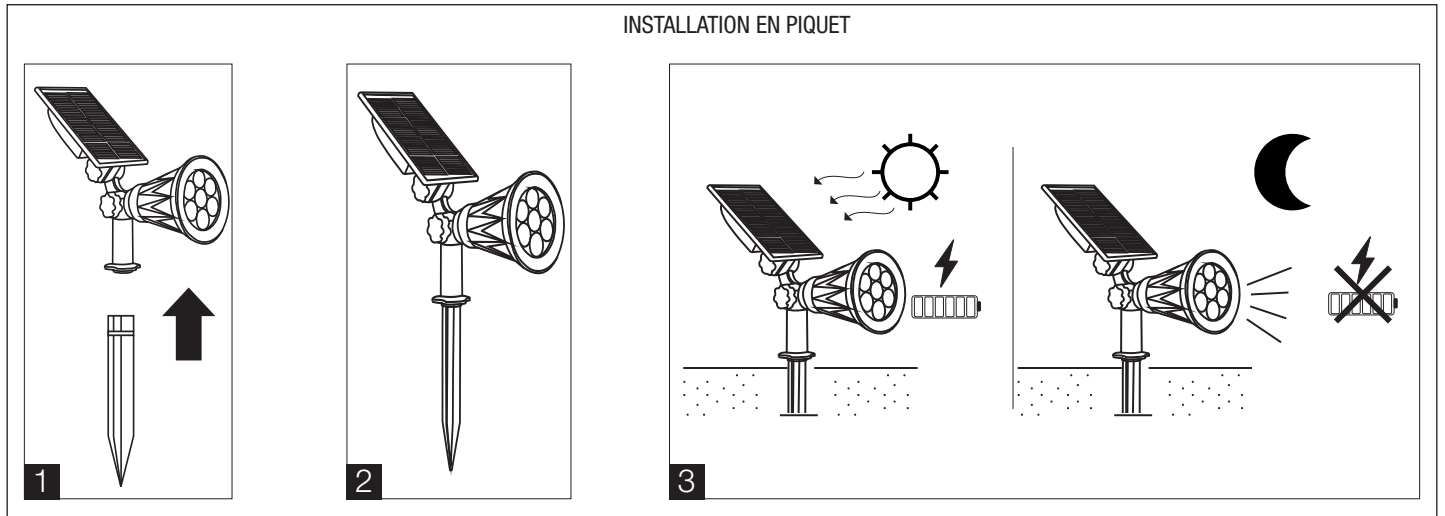
Le spot solaire sur piquet série SPIKY est destiné pour un usage extérieur. Le spot peut être installé en applique (piquet non installé) ou en piquet dans un jardin (planté dans la terre, la pelouse...). Le spot possède 2 niveaux d'intensité lumineuse via le bouton de mise en marche ON/OFF. Le spot ne fonctionne qu'en obscurité. En journée, ou lorsque la luminosité de l'environnement est suffisante, le panneau solaire recharge la batterie, empêchant le spot de fonctionner. Le produit a une protection contre les projections d'eau IP65.

3I INSTALLATION DU PRODUIT

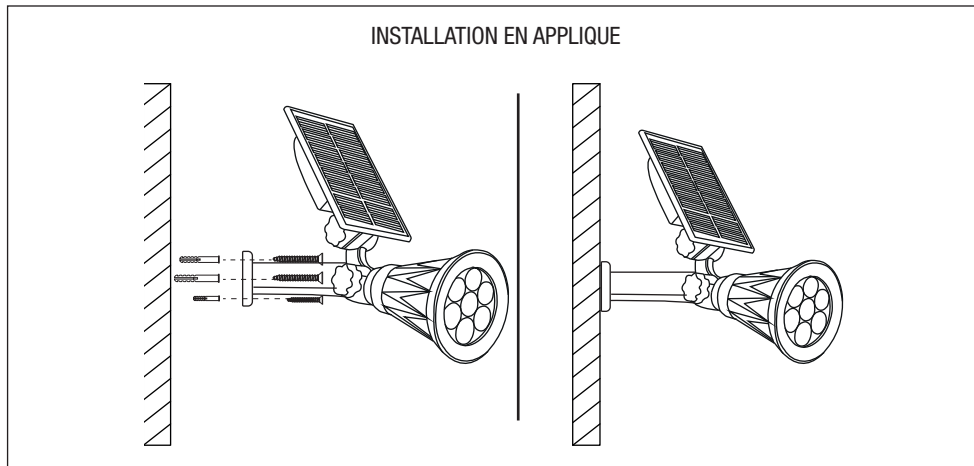
Veillez noter que le spot ne fonctionne que dans l'obscurité. En journée, ou lorsque la luminosité est suffisante, seul le panneau solaire permet de charger la batterie. Le spot reste éteint.

La batterie installée à l'intérieur de l'appareil n'est pas chargée au maximum. Avant de commencer l'installation, laissez charger pendant une journée ou plus en plein soleil pour un fonctionnement optimal. Le temps de charge dépend de l'exposition au soleil. Réglez si nécessaire l'inclinaison du panneau.

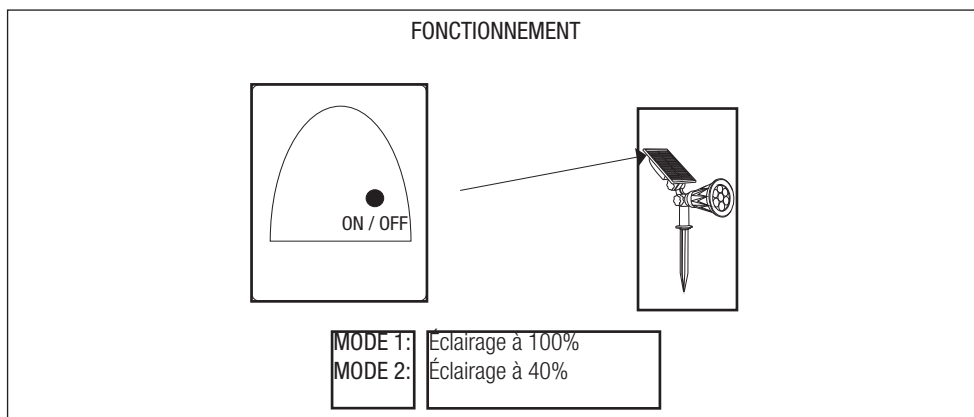
INSTALLATION EN PIQUET



INSTALLATION EN APPLIQUE



FONCTIONNEMENT



4I CONSEILS D'ENTRETIEN

A l'aide d'un chiffon humide, nettoyer régulièrement le panneau solaire.

5I GARANTIE

ARLUX-LIGHTING met tout en œuvre pour contrôler et garantir la sécurité, la fiabilité et la qualité de nos produits. Cet article est garanti 3 ans pour défauts et vices cachés. Nous restons à votre disposition pour toute information complémentaire.